

STENI® - LASTING EXPRESSIONS



# FAÇADES:

60<sup>Y</sup> GARANTIE DE QUARANTE ANS

🕒 LONGUE DURÉE DE VIE

💧 NETTOYAGE FACILE

COULEURS

BRILLANCE



GRANULOMÉTRIE

IMPRESSIONS

# PLUS QU'UNE PLAQUE DE FAÇADE

Steni propose des solutions de revêtement des façades qui confèrent une esthétique architecturale unique et durable, associée à une très grande qualité. Ces plaques de façade en composite à base de polymères ont été mises au point afin de résister aux conditions climatiques rudes.

Au départ une entreprise familiale, fondée en 1965, l'actionnaire principal de Steni est aujourd'hui Accentone 2012 Holding Ltd. Le siège social, le site de production et les entrepôts de Steni se trouvent à Lardal, dans la région de Vestfold, en Norvège.

Steni possède des filiales en Suède, au Danemark, en Finlande et au Benelux. Dans le reste de l'Europe, aux États-Unis et au Canada, Steni a conclu des accords avec des distributeurs pour la vente et la commercialisation des plaques de façade.

## CARACTÉRISTIQUES

Entreprise fondée en 1965  
Actionnaire principal: Accentone 2012 Holding Ltd  
Plaques de façade haute qualité en composite à base de polymères  
Siège et production à Vestfold, Norvège  
Société internationale  
Env. 130 employés



12

DES PLAQUES DE FAÇADE QUI  
N'ONT QUE DES AVANTAGES  
Leur prix est plus qu'un  
prix d'achat.

6

FAIBLE EMPREINTE  
ÉCOLOGIQUE  
Amélioration permanente  
de l'empreinte carbone.



4

UN MÊME CŒUR -  
UNE INFINITÉ DE SURFACES  
Autour d'un même cœur,  
jouez avec les surfaces.



## SOMMAIRE



16

JOUÉZ AVEC  
LES COULEURS  
Exprimez-vous  
librement.



24

VOTRE  
FAÇADE UNIQUE  
Les seules limites sont celles  
de votre imagination.



30

UNE FAÇADE  
AU NATUREL  
Avec une surface en  
pierre naturelle pilée.

## PLAQUES DE FAÇADE STENI

# AUTOUR D'UN MÊME CŒUR, JOUEZ AVEC LES SURFACES

Avec les plaques de façade Steni, vous pouvez exprimer votre créativité. Vous pouvez jouer avec les surfaces, les couleurs, les impressions et les nuances.

Toutes les plaques de façade Steni sont constituées d'un composite à base de polymères, armé de fibre de verre, avec un cœur en calcaire pilé. Une combinaison de matériaux avec des propriétés différentes qui, associés, permettent d'obtenir un produit fini avec une longue durée de vie et une résistance extrême. Les composites à base de polymères sont de plus en plus fréquemment utilisés pour les produits soumis à des charges intenses dans les secteurs de l'automobile, du nautisme ou de l'aéronautique.

Toutes les plaques de façade Steni bénéficient d'une garantie de 60 ans. Elles peuvent être installées en toute saison, dans toutes les conditions météorologiques et de température. Les plaques sont résistantes à l'eau et au gel, et peuvent rester immergées dans l'eau pendant une période prolongée sans dommages.

Les plaques de façade Steni ont une faible empreinte carbone et nécessitent un entretien minimal.



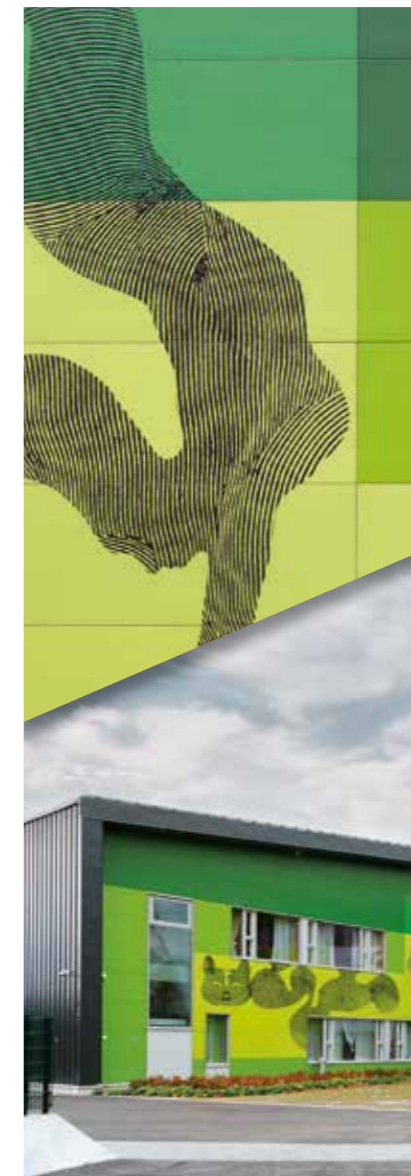
### COLLABORATION

Une collaboration avec Steni vous fait bénéficier de nombreux services qui vous facilitent la mise en place de vos projets. Nous apportons des conseils, nous assurons des services techniques et de logistique, de la phase préparatoire à la gestion quotidienne. Nos représentants présents dans votre pays sont prêts à participer aux réunions de chantier et de réception.



### STENI COLOUR

Steni Colour est une plaque de façade avec une surface lisse en acrylique durci sous faisceau d'électrons. Vous avez à votre disposition 60 couleurs standard et trois niveaux de brillance, ou vous pouvez choisir une couleur particulière dans un nuancier NCS ou RAL.



### STENI VISION

Steni Vision est une plaque de façade avec une surface lisse imprimée, en acrylique durci sous faisceau d'électrons. Vous disposez de très nombreuses possibilités de formes et de motifs, en utilisant vos propres photos ou illustrations, ou d'autres motifs.



### STENI NATURE

Steni Nature est une plaque de façade avec une surface en pierre naturelle pilée. Vous avez le choix entre 12 nuances de pierre naturelle. Quatre granulométries sont proposées: micro, fine, moyenne et grosse.



#### STÅLE KRISTIENSEN, CHEF DE PRODUIT

«Toutes les plaques de façade Steni bénéficient d'une garantie de 60 ans.» Le parement en composite apporte une grande résistance aux chocs,

tout en restant très adaptable. Les plaques peuvent être courbées avec un rayon de courbure de 3,5 mètres, ce qui permet d'obtenir une façade avec des formes organiques.

## CARACTÉRISTIQUES

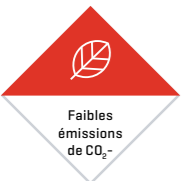

- Garantie de 60 ans
- Montage facile
- Résistance à l'eau
- Écologique
- Résistance à la décoloration
- Souplesse de formes
- Résistance aux chocs
- Sans entretien/nettoyage facile

# UNE FAIBLE EMPREINTE ÉCOLOGIQUE

Chez Steni, nous sommes très engagés dans la réduction des effets nocifs sur l'environnement de ses produits et de ses processus - au niveau local comme au niveau global. Nous nous efforçons tout particulièrement de réduire en permanence notre empreinte carbone avec des produits qui dureront longtemps.

Les parements Steni peuvent être déposés dans des décharges publiques ordinaires à la fin de leur cycle de vie. Les déchets Steni sont « inertes », c'est-à-dire qu'ils n'ont pas d'incidence sur l'environnement.

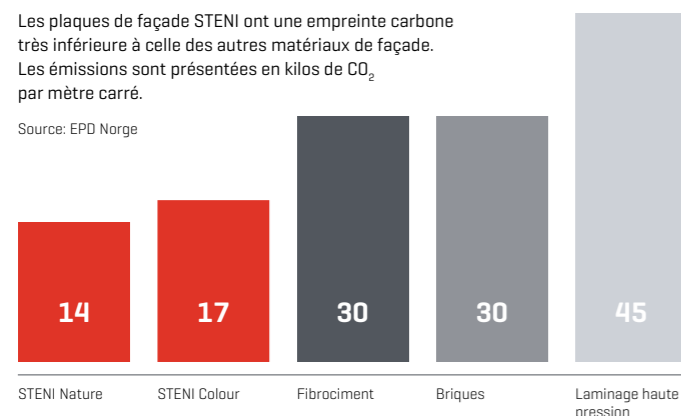
Les plaques de façade Steni ont une faible empreinte carbone. Elles émettent 14 à 17 kg de CO<sub>2</sub>/m<sup>2</sup>. Une analyse du cycle de vie et une déclaration environnementale (Environmental Product Declaration, EPD) ont été effectuées.

 <p>Faibles émissions de CO<sub>2</sub></p>	 <p>Longue durée de vie</p>	<p>CLASSIFICATIONS ENVIRONNEMENTALES</p> <ul style="list-style-type: none"> <li>• Documents EPD, UE [EPD-Norge, Institut Bauen und Umwelt e.V.]</li> <li>• ECO Product, Norvège</li> <li>• Sunda Hus, Suède</li> <li>• ECO Platform, UE</li> </ul>
--	--	--

## ÉMISSIONS DE CO<sub>2</sub>

Les plaques de façade STENI ont une empreinte carbone très inférieure à celle des autres matériaux de façade. Les émissions sont présentées en kilos de CO<sub>2</sub> par mètre carré.

Source: EPD Norge



# PAS DE SUBSTANCES NOCIVES POUR L'ENVIRONNEMENT

Aucun produit Steni ne contient de substances inscrites dans la liste REACH, la liste prioritaire norvégienne (Norsk Prioriteringsliste), la liste prioritaire Sunda Hus suédoise ou l'annexe 6 de l'écolabel Cygne blanc.

## LONGUE DURÉE DE VIE

Une longue durée de vie et une faible consommation en ressources d'entretien sont bonnes pour l'environnement. Le calcul tout au long de la durée de vie (Life Cost Calculation [LCC] [NS 3454:2013]) est une méthode de calcul de la consommation d'un produit en ressources. Les produits STENI montrent un indice LCC faible.



JAN ÅGE SØDERLIND, COO

Lors de la fabrication de nos plaques de façade, l'environnement est au centre de nos préoccupations. Nous utilisons de nombreuses substances non nocives pour l'environnement dans le cadre de notre production, et en particulier de la pierre pilée pour le cœur du produit lui-même.

Nous nous efforçons d'apporter des améliorations en permanence et nos produits n'émettent rien qui puisse nuire à l'environnement. En y ajoutant la longue durée de vie des plaques, Steni représente une solution respectueuse de l'environnement.



## CARACTÉRISTIQUES

- Faible empreinte écologique
- Pas de substances nocives pour l'environnement
- Longue durée de vie
- Classification environnementale

# UNE FAÇADE ROBUSTE

En choisissant les plaques Steni, vous bénéficiez d'une façade robuste conçue pour résister au rude climat scandinave.

## NON-POREUSES

Les plaques de façade STENI sont cent pour cent non-poreuses – elles peuvent rester immergées sous l'eau sans être endommagées. Ceci signifie également qu'une fois le revêtement en place, il n'est pas nécessaire de jointer.

## RÉSISTANCE AU GEL ET À L'HUMIDITÉ

Les plaques sont également résistantes au gel et à l'humidité et supportent des températures extérieures extrêmes. Elles peuvent être travaillées et courbées jusqu'à -30 °C.

## RÉSISTANCE À LA DÉCOLORATION

STENI Colour et STENI Vision possèdent une surface durcie par un double faisceau d'électrons qui leur confère une excellente stabilité des couleurs au fil du temps.

## RÉSISTANCE AUX CHOCS

Les plaques de façade STENI sont robustes et résistantes aux chocs.



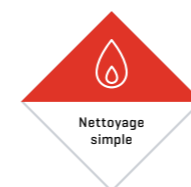
## NETTOYAGE ET ENTRETIEN

Nous conseillons un contrôle visuel annuel en fonction de la pollution, des écarts de température, des conditions météorologiques et du vent, et de toutes les caractéristiques physiques générales du bâtiment susceptibles d'avoir un effet sur la stabilité et l'aspect de la façade. Les points de contrôle permettant d'identifier les éventuels problèmes et les interventions nécessaires sont les suivants:

- Propreté de la façade
- Dommages liés, par exemple, au vandalisme ou à une collision
- Fixations

## NETTOYAGE DES GRAFFITIS

Steni collabore notamment avec Blue & Green AS, qui développe et fabrique des produits de nettoyage pour de nombreuses surfaces. Ces produits tiennent compte de ce qui a été appliqué sur la façade, tout en prenant soin des personnes chargées du nettoyage et de l'environnement. La vidéo sur steni.com vous montre comment nettoyer les graffitis.



Les plaques supportent l'utilisation normale de jets haute pression jusqu'à 100 bar. Il est conseillé de respecter un écart de 20 à 30 cm entre la façade et la buse. Le nettoyage à l'eau chaude (70-80 °C) associé à un jet haute pression donnera généralement d'excellents résultats, et il est préférable, du point de vue environnemental, à l'utilisation de détergents chimiques.

# GRANDES VARIATIONS DE FORMES

Chaque bâtiment est unique. Steni en tient compte. Les plaques sont faciles à monter, et avec une durée de vie prouvée de plus de 60 ans, les coûts de cycle de vie sont faibles.

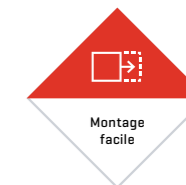
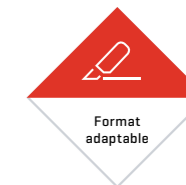
Notre processus de production nous permet de proposer un large choix de formats standard allant jusqu'à 1 195 mm de largeur et 3 495 mm de longueur. Les pertes sont par conséquent très faibles.



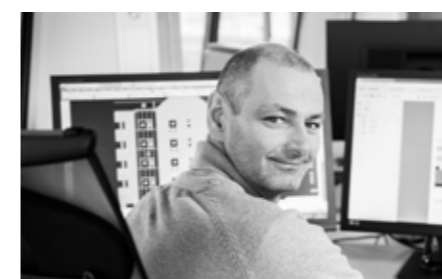
«BIMobject simplifie la concrétisation de votre projet, et vous permet de relever tous les défis qui se présentent. Plaques de façade, profilés et éléments d'angle Steni sont téléchargeables comme objets BIM pour Revit et Archicad. Les produits Steni peuvent être utilisés dans BIM: ils sont industrialisés, évolutifs et préfabriqués.»

## MONTAGE FACILE

Les plaques de façade Steni sont faciles à monter. Elles sont installées comme un revêtement ventilé. Vous trouverez les instructions de montage sur [steni.com](http://steni.com).



FS 100	FS 200	FS 400
Les plaques sont montées à l'aide de vis sur des tasseaux de bois ou des profilés en acier ou en aluminium.	Les plaques sont montées à clins à l'aide de vis sur des tasseaux de bois ou des profilés en acier ou en aluminium.	Les plaques sont collées sur des tasseaux de bois ou des profilés en acier ou en aluminium.



**TOM KRISTIAN HVAAL,**  
 TECHNICAL SUPPORT DEPARTMENT

Nous efforçons de trouver les meilleures solutions possibles avec vous, notre client.

Nous mettons nos compétences à votre service pour optimiser les formats et trouver les combinaisons optimales. Nous pouvons ainsi réduire au minimum les pertes et les coûts, et organiser une logistique et une mise en place efficaces sur le chantier.



**LONGUE GARANTIE**  
 Les plaques de façade Steni bénéficient d'une garantie de fonctionnalité de 60 ans. Ceci signifie un entretien minimal une fois le parement posé - un nettoyage simple uniquement - et des coûts réduits pendant toute la durée de vie du bâtiment.



# DES PLAQUES DE FAÇADE AVANTAGEUSES.

Le prix n'est pas que le prix d'achat. Le coût total du cycle de vie est le coût cumulé d'un bâtiment, de sa phase de conception jusqu'à la fin de sa vie.

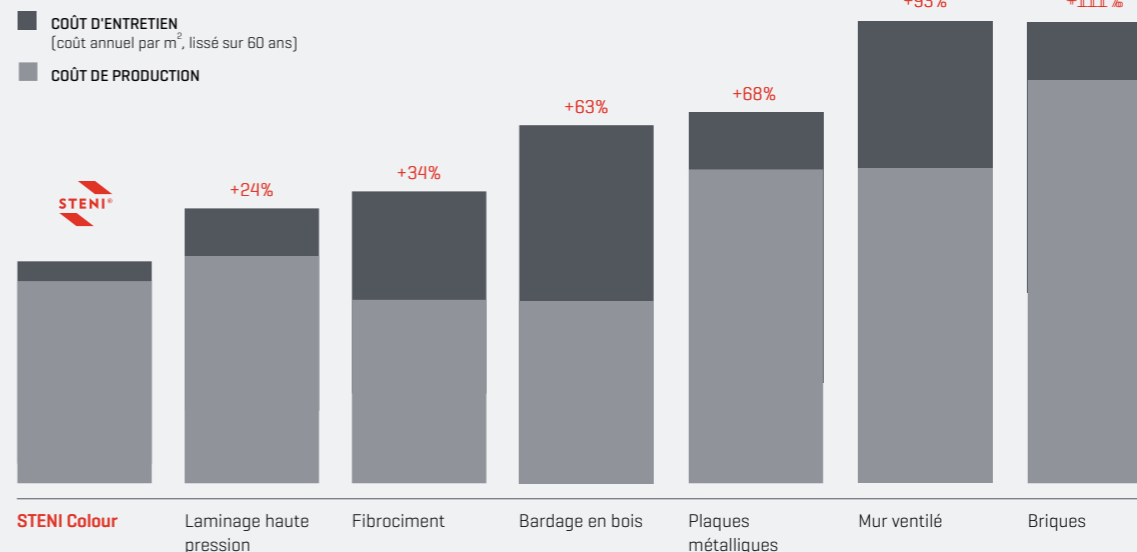
Lors de l'achat de plaques de façade Steni, nous vous proposons différents services pour vous faciliter les tâches de logistique et de montage. Vous pouvez commander des plaques adaptées au format souhaité. Les plaques peuvent être préperçées et nous vous proposons le package MA (gestion du matériel). Tout ceci pour vous faciliter le travail sur le chantier. Vous économisez de l'argent et un temps précieux, et le gaspillage est réduit au minimum.

Dans le quartier de Skullerud, à Oslo, l'office municipal Boligbygg a rénové des immeubles collectifs d'habitation avec des façades originales et un environnement clair et vert.



## CALCUL SUR TOUTE LA DURÉE DE VIE

Pourcentage supplémentaire par rapport à STENI Colour



Source: Bygganalyse AS (NS 3454:2013)

# SOLUTIONS UNIQUES POUR LES ANGLES

Steni offre ce que les autres ne proposent pas – un très large choix de plaques de façade en différentes dimensions et des solutions pour les angles.

Steni développe des solutions sur mesure pour ses clients et propose des éléments en L ou en U avec une diversité d'angles, pour tous les produits et surfaces. Des éléments courbes et angulaires offrent des perspectives nouvelles et esthétiques, avec des jonctions invisibles.

## JOUEZ AVEC LES ANGLES

À Nydalen, un quartier d'Oslo, TVNorge possède un immeuble moderne et élégant, pour lequel l'architecte et STENI ont joué avec les angles et les colonnes, en créant des avancées audacieuses.

– Aucun autre parement ne permet de telles possibilités, déclare Ragnvald Halset, architecte chez NYARK. Il est l'auteur de nombreuses façades modernes que l'on peut admirer dans le quartier de Nydalen.

Il se félicite de la collaboration avec Steni qui a permis de faire évoluer les produits ; selon lui, la brillance élevée des matériaux composites actuels en fait un bon substitut du verre.

– Avec ces parements, l'architecte peut jouer non seulement avec les angles, mais également avec les couleurs, les associations de nuances et la brillance des surfaces, et s'exprimer véritablement.

Détail d'une maison individuelle à Sandefjord, Norvège.



Les éléments courbes et angulaires avec différents angles invitent à la créativité et finissent d'habiller la façade.



« Avec l'aide de Steni, nous avons mis au point pour le bâtiment de TVNorge une nouvelle solution pour les angles. Nous étions en présence de différents types d'angles: 90°, mais aussi 45°, et jusqu'à 30°. Une solution originale a été élaborée pour l'ensemble du bâtiment. »

Ragnvald Halset, architecte - NYARK

## PROJET

Lieu: Immeuble de TVNorge / Oslo, Norvège

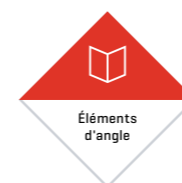
Architecte: Ragnvald Halset, NYARK

Maître d'œuvre: Vedal

Maître d'ouvrage: Avantor

Année: 2010

Produit: Steni Colour



## ÉLÉMENTS D'ANGLE

Éléments courbes et angulaires, avec différents angles.

Garantie de 60 ans

Montage facile

Résistance à l'eau

Écologique

Résistance à la décoloration

Souplesse de forme

Résistance aux chocs

Sans entretien/nettoyage facile



DICK CORNELISSEN,  
BUSINESS-/ACCOUNT MANAGER

Notre large choix d'éléments en L et en U avec une diversité d'angles suscite la créativité. Les

plaques peuvent être courbées avec un rayon de courbure de 3,5 mètres, ce qui permet de très intéressantes possibilités. Nous sommes prêts à étudier avec vous vos façades, afin de trouver ensemble les meilleures solutions.

# COLOUR

JOUEZ AVEC LES  
COULEURS

Avec les plaques de façade Steni Colour vous pouvez jouer avec les couleurs et les surfaces, et exprimer votre personnalité.

Vous avez le choix parmi 80 couleurs standard et trois niveaux de brillance ; vous pouvez également trouver votre propre teinte dans le nuancier NCS ou RAL.



## CARACTÉRISTIQUES DE LA GAMME COLOUR

- 80 couleurs standard
- Trois niveaux de brillance
- Installation sans restrictions météorologiques
- Résistance à l'eau
- Écologique
- Résistance à la décoloration
- Souplesse de formes
- Résistance aux chocs
- V Sans entretien/facile à nettoyer
- Garantie de 60 ans

# UN ENVIRONNEMENT HAUT EN COULEURS POUR MIEUX APPRENDRE

Lieu: Résidence étudiante Bjølstad / Fredrikstad, Norvège

Architecte: BAS Arkitekter

Maitre d'œuvre général: Ove Skår

Maitre d'ouvrage: Organisation sociale étudiante d'Østfold (SIØ)

Année: 2016

Produit: STENI Colour

Un parement de façade Steni orange, qui symbolise à la fois le débat et l'engagement, a été choisi pour la résidence étudiante Bjølstad à Fredrikstad, en Norvège.

– Nous avons beaucoup travaillé avec Steni afin d'obtenir la teinte et la brillance exactes. Nous avons fait de nombreux essais, avec beaucoup d'échecs, avant de trouver la solution finale, une tonalité ocre qui se rapproche de la nuance Daffodil yellow. Steni a produit la couleur Daffodil yellow avec le code NCS S1080-Y30R, moitié en satiné et moitié en brillant, raconte Tone Krange Thorsen, directrice générale de BAS Arkitekter et responsable de la conception de la résidence étudiante Bjølstad.

Elle est absolument ravie du résultat, et souligne que l'orange est la signature de l'association sociale étudiante d'Østfold. Il était par ailleurs essentiel de concevoir un bâtiment qui reste esthétique et en bon état dans le temps, dans la mesure où la rotation des locataires est importante dans les résidences étudiantes. Et selon notre expérience, cela signifie une utilisation intensive. L'association sociale étudiante dispose d'un budget d'entretien restreint, c'est pourquoi nous avons choisi de combiner des plaques de façade Steni avec un parement en bois de cœur de pin traité à la cendre et passé au sulfate de fer.



## LA COULEUR ET LA BRILLANCE EXACTES

« Nous avons beaucoup travaillé avec Steni afin d'obtenir la teinte et la brillance exactes »

Tone Krange Thorsen, directeur général de BAS Arkitekter

Les plaques de façade orange de la résidence étudiante Bjølstad à Fredrikstad respectent le code couleur de l'organisation sociale étudiante d'Østfold.



La couleur orange est la signature de l'association sociale étudiante d'Østfold, et il était donc naturel de l'utiliser pour les logements étudiants de Fredrikstad.



Photo: Erik Burås

### COULEURS



S 1080-Y30R  
Satiné/Brillant

Plaques de façade orange combinées à un parement en cœur de pin traité à la cendre.

# LA DURABILITÉ DÉCISIVE

Lieu: Maison de retraite de Samsøvej / Holbæk, Danemark  
 Architecte: Kullegaard AS  
 Maître d'œuvre: STB Byg  
 Maître d'ouvrage: Commune de Holbæk et DOMEA  
 Année: 2014-2016  
 Produit: Steni Colour

Afin de proposer un cadre de vie agréable aux résidents comme au personnel, la nouvelle maison de retraite de Holbæk, au Danemark, a été conçue en forme de huit, et recouverte de plaques de façade Steni noires.

– Le maître d'ouvrage souhaitait un parement de façade qui ait la plus longue durée de vie possible. Le choix s'est donc porté sur Steni Colour. Nous avons ainsi pu également jouer avec les différentes nuances de couleurs sombres. La façade est clairement divisée en modules, sans aucune découpe des plaques. L'utilisation de nuances apporte de la profondeur et souligne la forme arrondie particulière du bâtiment, déclare Kasper Kullegaard, architecte.

## CARACTÉRISTIQUES

La maison de retraite de Samsøvej de 5 600 mètres carrés est en forme en huit. La géométrie du bâtiment permet de réduire les couloirs, et donc les déplacements du personnel. En outre, cette forme particulière est bien délimitée et sécurisante pour les résidents comme pour le personnel.



Photo: Kullegaard A/S



## FORME SYMBOLIQUE

«L'utilisation de nuances apporte de la profondeur et souligne la forme arrondie particulière du bâtiment.»

Kasper Kullegaard, architecte et associé de Kullegaard AS

La maison de retraite Samsøvej à Holbæk au Danemark est en forme de 8. La façade est recouverte de plaques STENI Colour choisies en raison de leur longue durée de vie.

Photo: Per Sørensen

## COULEURS

SN 8900	NCS S 8500-N	NCS S 4502-B	SN 8020
S 9000-N	M	M	S 3000-N
M			M



Les plaques courbées donnent une impression très originale.



La conception en 8 propose à tout moment des emplacements ensoleillés et à l'ombre aux résidents.

# STENI COLOUR

Steni Colour est installé comme un revêtement ventilé ; les plaques peuvent être mises en place 365 jours par an - quelles que soient la température et les conditions météorologiques.

Les plaques de façade Steni sont cent pour cent non-poreuses, ce qui signifie qu'elles peuvent rester immergées dans l'eau. Elles nécessitent un entretien minimal et peuvent être nettoyées en utilisant des détergents ordinaires. En utilisant un détergent adéquat, vous pouvez également éliminer les graffitis sans endommager la façade (voir page 9). Les plaques supportent les jets haute pression.

NIVEAUX DE BRILLANCE



Steni Colour se décline en trois brillances.

MAT

SATINÉ

BRILLANT



Fyrishov Idrettshall, Uppsala en Suède.



Havbo, Sønderborg au Danemark



Henius House, Ålborg au Danemark.



Les plaques résistent à l'eau et au gel.



ANNE GRY ALLUM,  
LABORATOIRE STENI

Nous nous efforçons en permanence de tester, contrôler et adapter nos couleurs de manière à

ce que le résultat soit toujours conforme à vos souhaits. Si vous souhaitez une couleur sur mesure, nous mettons tous nos moyens à votre disposition pour la réaliser, avec une qualité et une durabilité optimales.

# VISION

## VOTRE FAÇADE UNIQUE

### CARACTÉRISTIQUES DE VISION

- garantie de 60 ans
- Nombreuses possibilités d'expression personnelle
- Montage facile
- Résistance à l'eau
- Écologique
- Résistance à la décoloration
- Souplesse de formes
- Résistance aux chocs
- Sans entretien/nettoyage facile

Steni Vision vous permet d'exprimer votre esthétique architecturale. Vous disposez de possibilités infinies de formes et de décors; utilisez des photos, des illustrations ou autres motifs - les seules limites sont celles de votre imagination.

# NICKBY HJERTE

Lieu: Nickby Hjerte / Nickby, Finlande  
 Architecte: ARK-house arkkitehdit Oy  
 Illustrations/graphisme: Aimo Katajamäki  
 Maître d'œuvre: Hartela Oy  
 Maître d'ouvrage: Municipalité de Sipoo  
 Année: 2016  
 Produit: Steni Colour et Steni Vision

À Nickby, à environ 35 km au nord-est d'Helsinki, se trouve Nickby Hjerte - une école avec une façade unique, conçue à l'aide de Steni Colour et Steni Vision.

Le bâtiment a été conçu par l'architecte Pentti Kareoja du bureau d'architecture finlandais ARK-house arkkitehdit Oy. Les couleurs, le graphisme et la forme du bâtiment sont destinés à contribuer à un bon environnement d'apprentissage pour les élèves, qui doivent y trouver plaisir et sécurité, et s'y identifier. Nickby Hjerte a la forme d'une étoile. Au centre se trouvent toutes les fonctions communes ; les zones d'enseignement se situent dans les branches de l'étoile.

- Nickby est une petite ville, et l'école a une place centrale dans la représentation de la ville. Il était donc important pour nous que le bâtiment ait une personnalité propre, par sa forme et par sa façade, car outre le fait de répondre aux besoins en termes d'enseignement, ce bâtiment devait être une source de fierté et un symbole pour les élèves comme pour la ville, raconte Pentti Kareoja, son architecte.

À l'extérieur, les branches de l'étoile délimitent d'agréables cours de récréation. Chaque cour entre les branches de l'étoile possède une ambiance propre grâce au code couleur spécifique de chaque façade. L'ensemble coloré est tempéré par des éléments noirs aux pointes de l'étoile ainsi que par des dessins plus sombres. Ils représentent des personnages et des animaux en train de jouer.

C'est Aimo Katajamäki, graphiste, qui a conçu cette façade pleine de vie. Son œuvre est intitulée «Passage des connaissances et acrobaties de la vie». Il puise son inspiration pour le graphisme dans le conte «Le chat botté».

## CARACTÉRISTIQUES

Nickby Hjerte est une école à la fois suédophone et finnophone - avec un total de 740 élèves. La seconde partie est déjà planifiée, et lorsque sa construction sera achevée, en 2020, l'école pourra accueillir 1100 élèves.



## UNE AMBIANCE UNIQUE

Concevoir une école est un grand défi pour un architecte. C'est une œuvre qui sera associée à des évocations positives. L'art et les couleurs nous permettent de donner une identité au bâtiment, d'améliorer l'environnement de tous et surtout, de contribuer à construire des souvenirs durables chez les enfants.

Pentti Kareoja, ARK-house arkkitehdit Oy

## COULEURS

SN 8001 Satiné	NCS S 2703- B62G Satiné Brillant	SN 7534 Satiné/ Brillant	SN 9301 Satiné/ Brillant	NCS S 2169- G52Y Satiné/ Brillant
NCS S 1176- Y57R Satiné/ Brillant	NCS S 2364- Y64R Satiné/ Brillant	NCS S 1071- Y42R Satiné/ Brillant	NCS S 2464- Y31R Satiné/ Brillant	NCS S 2851- B42G Satiné/ Brillant

Détails de la cour de récréation bleue et de la cour orange. L'auteur des œuvres d'art est Aimo Katjamäki, graphiste.



# STENI VISION

Steni Vision se prête facilement au jeu des illusions ou pour souligner l'identité d'un bâtiment.

Vision permet d'intégrer des informations à la façade, ou de fondre le bâtiment dans son environnement.

Steni Vision peut être associé à Steni Colour ou à d'autres produits Steni. Comme tous les parements Steni, Steni Vision ne requiert qu'un entretien minimal et peut être nettoyé en utilisant la plupart des détergents courants.

## NIVEAUX DE BRILLANCE



Steni Vision propose trois niveaux de brillance.

MAT

SATINÉ

BRILLANT



## ILLUSION

La perception peut être différente de près et de loin. Avec Steni Vision, vous pouvez donner de loin une impression du bâtiment, qui change lorsque l'on s'en rapproche.



## INTÉGRATION

Si vous souhaitez une maison qui se fonde dans son environnement, Steni Vision est le choix idéal. Les plaques de façade avec des images et les couleurs de la nature, ou d'autres contextes, assurent une bonne intégration dans l'environnement.



## IDENTITÉ

Steni Vision permet au bâtiment d'exprimer sa personnalité. Voici la Newton Flight Academy de Bodø, en Norvège: l'impression des plaques de façade du bâtiment d'instruction rappelle l'aviation. Il acquiert une identité unique.

## INFORMATIONS

Steni Vision peut être utilisé pour communiquer des informations et remplacer l'enseigne. En associant le code-couleur et une impression claire, vous savez que vous êtes bien chez Bydel Østensjø.



# NATURE

## ENTIÈREMENT NATUREL

Steni Nature est une plaque de façade en composite à base de polymères armé de fibre de verre, avec un cœur en calcaire pilé. La surface est recouverte de pierre naturelle pilée.

### CARACTÉRISTIQUES DE NATURE

- Garantie de 60 ans
- Sans entretien/nettoyage facile
- 14 teintes de pierre naturelle, et quatre granulométries
- Montage facile
- Résistance à l'eau
- Écologique
- Résistance à la décoloration
- Souplesse de formes
- Résistance aux chocs

# QUARTIER LØREN

Lieu: Quartier Løren / Oslo, Norvège  
 Architecte: AS Selvaagbygg  
 Maître d'œuvre: AS Selvaagbygg  
 Maître d'ouvrage: Selvaag Bolig  
 Année: 2007  
 Produit: Steni Nature

Un immeuble collectif est soumis à une usure importante ainsi qu'à des dégradations dues aux personnes comme à l'environnement. La façade doit elle aussi y résister !

Dans le quartier Løren d'Oslo, l'architecte a choisi des matériaux de façade en combinaison avec la pierre naturelle et le bois. STENI Nature, avec leur surface en pierre naturelle pilée, constituent une solution robuste et esthétique, et conservent leurs qualités, année après année. En outre, la façade est facile à nettoyer et supporte les jeux comme les impacts de ballon.

Les plaques de façade en pierre naturelle claire associées au bois composent des lignes claires et marquent avec élégance les démarcations entre les différentes parties du bâtiment.



Le quartier Løren, avec ses plaques de façade Steni Nature associées au bois, est un quartier d'habitation très agréable.

## COULEUR



SN20  
Secret  
Blend

## CARACTÉRISTIQUES

Le maître d'ouvrage a préféré Steni Nature à un réenduisage. L'installation était plus simple et beaucoup plus rentable.

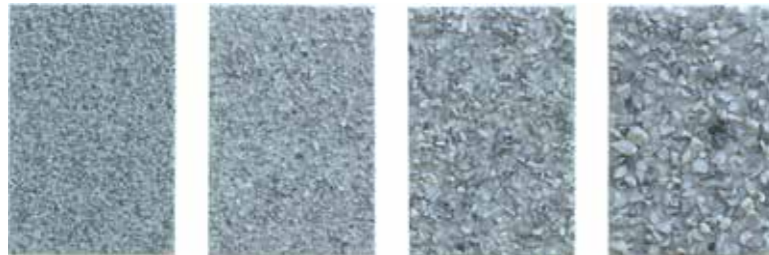
Steni Nature s'accorde parfaitement à d'autres types de matériaux.



# STENI NATURE

Steni Nature est fourni en 12 teintes de pierre naturelle, et en quatre granulométries ; micro, fine, moyenne et grosse. Il convient aussi bien aux nouvelles constructions qu'aux projets de rénovation.

## GRANULOMÉTRIES



MICRO

FIN

MOYEN

GROS



Steni Nature peut également être utilisé à l'intérieur, comme ici dans le Comfort Hotel Runway de Gardermoen, en Norvège.



Steni Nature a été choisi pour la façade de cette station-service Texaco aux Pays-Bas.

# L'UNIVERS DES SURFACES STENI

## COULEURS

Les couleurs inspirent des sensations ; le bleu pour la tranquillité, le jaune pour la joie, le rouge pour l'énergie, le vert pour l'harmonie - toutes les couleurs de l'arc-en-ciel. Couleurs standard ou nuances sur mesure, correspondant à votre personnalité. Couleurs vives, pastel, camaïeux, motifs et inscriptions, en association avec d'autres matières. Appropriez-vous l'univers des couleurs!



## GRANULOMÉTRIE

La texture reflète le caractère. Une main qui caresse une pierre granuleuse et une roche polie par la rivière sent la différence. Pierre naturelle pilée, avec différentes structures, de très fine à grossière, dans des nuances parfaitement naturelles. Une surface rugueuse qui exprime la solidité ou une surface lisse et élégante?

## BRILLANCE

La brillance est le jeu de la lumière sur les surfaces. Mat, satiné ou brillant - une impression feutrée et harmonieuse, ou des surfaces qui chatoient comme la nacre ? La couleur et l'impression visuelle varient en fonction de la brillance. Jouez avec la brillance pour donner vie et personnalité.


## IMPRESSIONS

Votre signature: écriture, dessin, photo ou motif, pour une impression unique. Construisez l'identité du bâtiment, en rappelant sa fonction et son histoire. Identité, illusion, intégration, information - une esthétique inédite.

COULEUR STANDARD

 <b>SN 8010</b> NCS S 0502-Y En Stock: M-HM	 <b>SN 9500</b> NCS S 1002-Y	 <b>SN 9205</b> NCS S 1502-Y	 <b>SN 9501</b> NCS S 2002-G50Y	 <b>SN 8671</b> NCS S 3502-Y	 <b>SN 8672</b> NCS S 4502-Y	 <b>SN 8673</b> NCS S 5502-Y	 <b>SN 9502</b> NCS S 7502-Y	 <b>SN 9503</b> NCS S 7502-B	 <b>SN 9504</b> NCS S 8005-R20B
 <b>SN 8011</b> NCS S 1005-Y20R	 <b>SN 8013</b> NCS S 1002-G50Y	 <b>SN 9505</b> NCS 1604-Y22R	 <b>SN 8661</b> NCS S 3502-G	 <b>SN 9506</b> NCS S 3010-G90Y	 <b>SN 4353</b> NCS S 3010-Y50R	 <b>SN 9508</b> NCS S 4005-Y20R	 <b>SN 9509</b> NCS S 4005-G80Y	 <b>SN 9510</b> NCS S 4010-Y10R	 <b>SN 9511</b> NCS S 4005-Y50R
 <b>SN 4072</b> NCS S 2010-Y10R	 <b>SN 3413</b> NCS S 1020-Y10R	 <b>SN 9512</b> NCS S 2020-Y10R	 <b>SN 9513</b> NCS S 2030-Y10R	 <b>SN 9514</b> NCS S 2020-Y20R	 <b>SN 9515</b> NCS S 3020-Y20R	 <b>SN 9516</b> NCS S 4020-Y20R	 <b>SN 9517</b> NCS S 2030-Y20R	 <b>SN 9518</b> NCS S 3030-Y30R	 <b>SN 9523</b> NCS S 4020-Y40R
 <b>SN 9520</b> NCS S 2005-Y20R	 <b>SN 9521</b> NCS 1704-Y50R	 <b>SN 9522</b> NCS S 1505-Y30R	 <b>SN 4012</b> NCS S 2010-Y30R	 <b>SN 4500</b> NCS S 2020-Y40R	 <b>SN 4357</b> NCS S 3030-Y50R	 <b>SN 9524</b> NCS 3917-Y66R	 <b>SN 9525</b> NCS S 4030-Y60R	 <b>SN 9526</b> NCS S 5020-Y50R	 <b>SN 9532</b> NCS 5010-Y82R
 <b>SN 9527</b> NCS 2503-Y80R	 <b>SN 9528</b> NCS 2509-Y77R	 <b>SN 9507</b> NCS S 3010-Y70R	 <b>SN 9529</b> NCS 3208-Y77R	 <b>SN 9530</b> NCS S 4010-Y70R	 <b>SN 9531</b> NCS S 4020-Y80R	 <b>SN 9533</b> NCS S 5020-Y80R	 <b>SN 9534</b> NCS S 5030-Y80R	 <b>SN 2008</b> NCS S 4550-Y80R	 <b>SN 9535</b> NCS S 6020-Y80R
 <b>SN 9536</b> NCS S 2005-G60Y	 <b>SN 9308</b> NCS S 2010-G30Y	 <b>SN 9537</b> NCS S 3010-G50Y	 <b>SN 6362</b> NCS S 4010-G50Y	 <b>SN 9307</b> NCS S 5010-G30Y	 <b>SN 9538</b> NCS 5317-G40Y	 <b>SN 9539</b> NCS 2703-B02G	 <b>SN 9540</b> NCS 3605-R99B	 <b>SN 7020</b> NCS S 5010-R90B	 <b>SN 9541</b> NCS 5217-R95B

COULEURS VIVES

 <b>SN 9103*</b> NCS S 7020-R	 <b>SN 9100*</b> NCS S 1580-Y90R	 <b>SN 9101*</b> NCS S 2070-Y60R	 <b>SN 9102*</b> NCS 0876-Y44R	 <b>SN 9519*</b> NCS S 3040-Y20R	 <b>SN 9200*</b> NCS S 1070-Y10R	 <b>SN 9302*</b> NCS S 0565-G50Y	 <b>SN 9300*</b> NCS S 1070-G30Y	 <b>SN 9304*</b> NCS S 5040-B30G	 <b>SN 9303*</b> NCS S 6530-B30G
---	---	---	--	---	---	---	---	---	---

NUANCES DE GRIS

 <b>SN 8001</b> NCS S 0500-N En Stock: M-HM-HG	 <b>SN 8002</b> NCS S 1000-N En Stock: M-HM	 <b>SN 8003</b> NCS S 2000-N En Stock: M	 <b>SN 8020</b> NCS S 3000-N En Stock: M	 <b>SN 8004</b> NCS S 4000-N	 <b>SN 8005</b> NCS S 5000-N	 <b>SN 8006</b> NCS S 6000-N	 <b>SN 8007</b> NCS S 7000-N	 <b>SN 8008</b> NCS S 8000-N En Stock: M-HM	 <b>SN 8900</b> NCS S 9000-N En Stock: M-HM
---	---	--	---	---	---	---	---	---	---

○ Les échantillons indiqués par un point blanc ont par défaut une couleur de chant claire

● Les échantillons indiqués par un point foncé ont par défaut une couleur de chant foncée.

\*Les couleurs vives ne peuvent pas être fournies en mat brillant [M] : uniquement en semi-mat [HM] et brillant [HG].

Les couleurs dont le chant est foncé peuvent également être livrées avec un chant clair sur demande.

Les couleurs imprimées peuvent différer légèrement des couleurs réelles. Veuillez demander un échantillon de produit.

# STENI COLOUR REUSE

Le système de façade conçu pour être réutilisé



60<sup>y</sup>

La réutilisation des matériaux de construction est la réponse actuelle et future à plusieurs défis environnementaux mondiaux. Steni Colour Reuse est un système de façade conçu pour être utilisé à plusieurs reprises.

Nos panneaux de façade sont respectueux de l'environnement et ont une durée de vie supérieure à 100 ans, ce qui en fait un bon choix pour l'environnement et la durabilité. Nous sommes allés encore plus loin en lançant Steni Colour Reuse, un ensemble de panneaux de façade standardisés qui systématisent la réutilisation. Il s'agit de panneaux de façade qui peuvent être réutilisés directement.

Steni Colour Reuse est accompagné d'une garantie fonctionnelle de 60 ans.

## STENI COLOUR REUSE FORMATS DE PRODUCTION STANDARD(MM)

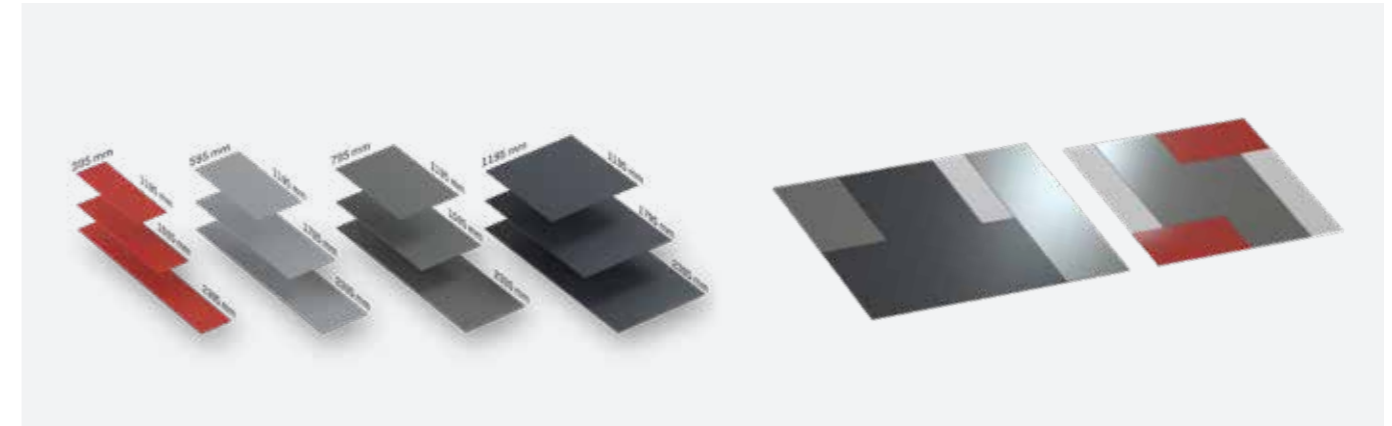
Minimum 10 m<sup>2</sup> par division

Découpe standard des plaques*	Longueur de production standard
395 + 395 + 395	1195, 1595, 2395
595 + 595	1195, 1795, 2395
795 + 395	1195, 1595, 2395
1195**	1195, 1795, 2395

\* Tous les panneaux découpés à partir d'un panneau de largeur entière doivent être de la même longueur.  
\*\*Aucune quantité minimale pour la largeur de 1195 mm.

Steni livre des éléments en L et en U [réf. p. 24]

## PROPRIÉTÉS DE STENI COLOR REUSE



### DES OPPORTUNITÉS DURABLES

Un panneau de façade Steni peut être réutilisé tel quel, en adaptant le calepinage de la nouvelle façade au schéma de perçage du panneau de façade usagé (standard c/c 400 mm ou c/c 600 mm).

### DE LA PLACE POUR LA FLEXIBILITÉ ET LA CRÉATIVITÉ

Steni Colour Reuse se décline en 12 tailles de panneaux différents correspondant à l'esprit des Lego<sup>®</sup>. La sélection des couleurs est la même que pour Steni Colour, c'est-à-dire 80 couleurs standard, dont 70 peuvent être fournies en trois niveaux de brillance ; M, HM et HG, et 10 peuvent être fournies en deux niveaux de brillance ; HM et HG.

### FACILE À MONTER ET À DÉMONTER

Les panneaux de façade Steni sont robustes et résistants aux chocs. Ils peuvent être facilement assemblés, démontés, et réassemblés - plusieurs fois - sans être cassés au cours du processus.

### MOTIF VELCRO STANDARDISÉ

Steni Colour Reuse est disponible en 6 formats pré-perçés avec des schémas de perçage standard adaptés au format 400 mm et 6 formats pré-perçés avec des schémas de perçage standard adaptés au c/c 600 mm. Les formats et les schémas de perçage sont adaptés à un montage horizontal et vertical.

### DE L'ÉCONOMIE LINÉAIRE À L'ÉCONOMIE CIRCULAIRE

Chez Steni, nous reconnaissons l'importance de contribuer à une économie circulaire durable. L'une de nos principales caractéristiques est la durabilité et nous voulons envoyer le moins de matériaux possible hors du cycle. C'est pourquoi, après avoir atteint la fin d'un cycle, notre objectif est que 100% de Steni Colour Reuse soit réutilisé dans de nouveaux projets ou rénovations.



Réservez une réunion de projet [suivez le QR code].



SN 500 EXTRA WHITE  
Standard: F



SN 100 WHISPER WHITE  
Standard: F, M, C



SN 20 SECRET BLEND  
Standard: F



SN 106 NORDIC LIGHT  
Standard: F, M



SN 140 SIENNA  
Standard: F, M, C



SN 503 ICE AGE  
Standard: C



SN 320 WHITE LINEN  
Standard: M



SN 117 URBAN GREY  
Standard: F, M, C



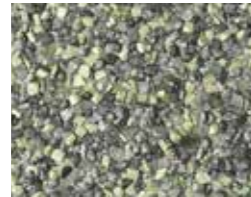
SN 315 GRANITE  
Standard: F



SN 111 NORDIC SAND  
Standard: M



SN 130 HYDRO  
Standard: M



SN 502 SCANDINAVIAN FOREST  
Standard: M



SN 190 DUSTY RED MIX  
Standard: FM, M



SN 305 CARBON  
Standard: FM, M

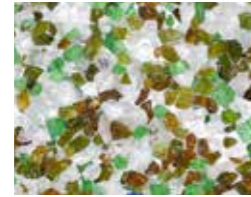
STONE GRADE

FM: Fine Micro [0,8-1,8mm]  
F: Fine [1-3mm]  
M: Medium [3-5mm]  
C: Coarse [5-8mm]

NATURE GLASS



SN 604 WHITE GLASS  
Standard: F, M



SN 605 MIXED GLASS  
Standard: F, M

VISION

Steni Vision Standard - featured collection



ACACIA BROWN  
Standard: M



OAK NATURAL  
Standard: M



PINE NATURAL  
Standard: M



POPLAR GREY  
Standard: M



ALUMINIUM NATURAL  
Standard: HM



COPPER GREEN  
Standard: M



CORTEN RUSTY  
Standard: M



STEEL GREY  
Standard: HM



TRAVERTINE NATURAL  
Standard: M



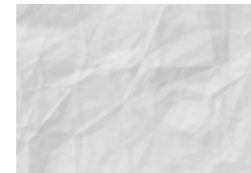
MARBLE WHITE  
Standard: M



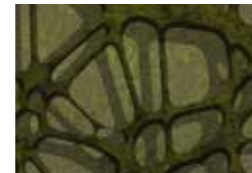
GRANITE MIX  
Standard: HM



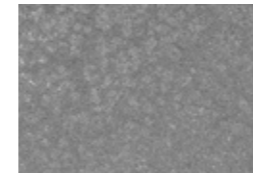
CONCRETE LIGHT  
Standard: M



CURLED LIGHT  
Standard: M



LAYERS GREEN  
Standard: M



SPARKLE GREY  
Standard: HM



ZEBRANO NATURAL  
Standard: HM

La collection Steni Vision Standard Featured est disponible sous forme d'échantillons en 17x24 cm. Voir toute la série Steni Vision Standard de 64 décors sur la page suivante.



ACACIA PALE  
Standard: M



ACACIA NATURAL  
Standard: M



ACACIA GREY  
Standard: M



ACACIA BROWN  
Standard: M



OAK WHITE  
Standard: M



OAK NATURAL  
Standard: M



OAK DARK  
Standard: M



OAK GREY  
Standard: M



PINE GREY  
Standard: M



PINE BROWN  
Standard: M



PINE NATURAL  
Standard: M



PINE WHITE  
Standard: M



POPLAR LIGHT  
Standard: M



POPLAR GREY  
Standard: M



POPLAR BROWN  
Standard: M



POPLAR DARK  
Standard: M



ALUMINIUM BROWN  
Standard: HM



ALUMINIUM GOLD  
Standard: HM



ALUMINIUM AGED  
Standard: HM



ALUMINIUM NATURAL  
Standard: HM



COPPER GREEN  
Standard: M



COPPER AGED  
Standard: M



COPPER NATURAL  
Standard: M



COPPER BROWN  
Standard: M



CORTEN LIGHT  
Standard: M



CORTEN YELLOW  
Standard: M



CORTEN ORANGE  
Standard: M



CORTEN RUSTY  
Standard: M



STEEL LIGHT  
Standard: HM



STEEL GREY  
Standard: HM



STEEL AGED  
Standard: HM



STEEL DARK  
Standard: HM



TRAVERTINE DARK  
Standard: M



TRAVERTINE BEIGE  
Standard: M



TRAVERTINE LIGHT  
Standard: M



TRAVERTINE NATURAL  
Standard: M



MARBLE WHITE  
Standard: M



MARBLE GREY  
Standard: M



MARBLE BEIGE  
Standard: M



MARBLE DARK  
Standard: M



GRANITE DARK  
Standard: HM



GRANITE BEIGE  
Standard: HM



GRANITE MIX  
Standard: HM



GRANITE LIGHT  
Standard: HM



CONCRETE LIGHT  
Standard: M



CONCRETE GREY  
Standard: M



CONCRETE BROWN  
Standard: M



CONCRETE GREEN  
Standard: M



CURLED LIGHT  
Standard: M



CURLED GREY  
Standard: M



CURLED DARK  
Standard: M



CURLED BROWN  
Standard: M



LAYERS GREEN  
Standard: M



LAYERS BLUE  
Standard: M



LAYERS RUSTY  
Standard: M



LAYERS PURPLE  
Standard: M



SPARKLE DARK  
Standard: HM



SPARKLE BLUE  
Standard: HM



SPARKLE GREY  
Standard: HM



SPARKLE BEIGE  
Standard: HM



ZEBRANO GREY  
Standard: HM



ZEBRANO BROWN  
Standard: HM



ZEBRANO NATURAL  
Standard: HM



ZEBRANO GREEN  
Standard: HM

La collection Steni Vision Standard Featured est disponible sous forme d'échantillons en 17x24 cm. Voir toute la série Steni Vision Standard de 64 décors sur la page suivante. L'image n'est pas de taille 1:1. La taille du motif dépend de l'utilisation. Le couleur imprimée peut dériver de la couleur réelle - demandez un échantillon.

## LASTING EXPRESSIONS

steni.com

Steni fournit les solutions de façade les plus rentables du marché, qui confèrent une esthétique architecturale unique et durable. Notre très large choix de surfaces vous permet de trouver la façade qui correspond exactement à vos souhaits. Avec Steni, vous bénéficierez d'une façade avec une longue durée de vie, d'une excellente rentabilité sur le long terme et de solutions logistiques performantes, avec en outre un engagement en faveur du développement durable.

Depuis sa fondation, en 1965, Steni va fournir plus de 55 millions de mètres carrés de plaques de façade dans le monde entier.